



«ИНТЕГРАЦИЯ КОМПЛЕКСА «КЗ-МЕБЕЛЬ» В ПРОЦЕСС
АВТОМАТИЗАЦИИ МЕБЕЛЬНОГО ПРЕДПРИЯТИЯ»

Типы предприятий

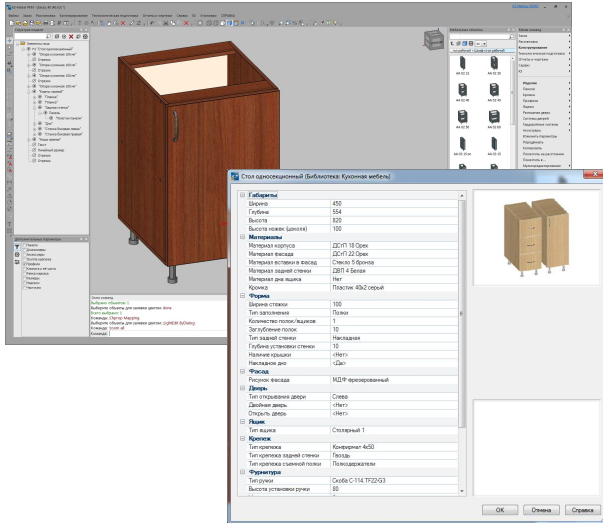
Классификация мебельных предприятий



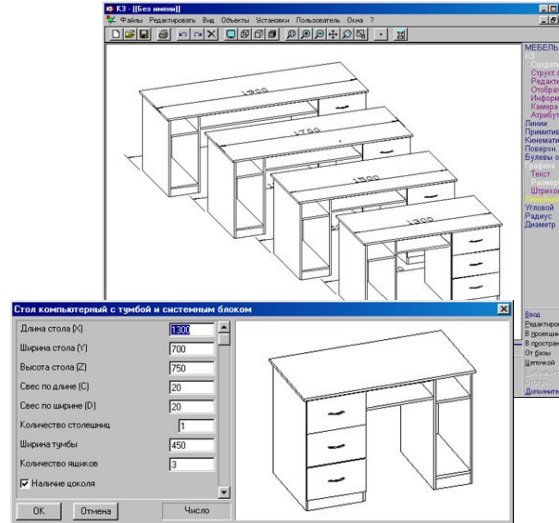
Типы мебели

Классификация типов мебели

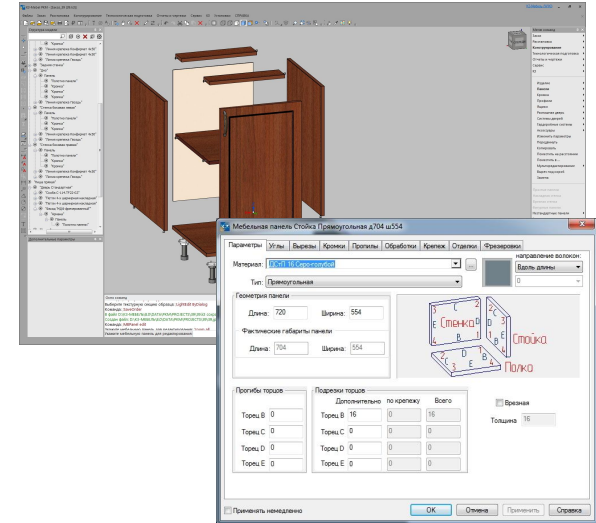
СТАНДАРТНАЯ



ТИПОВАЯ



ИНДИВИДУАЛЬНАЯ



Что такое автоматизация

Что хотят клиенты – ОЖИДАНИЕ



Часто клиенты за популярным понятием «автоматизация» подразумевают совершенно разные вещи, а иногда это скатывается к банальному:

- Хочу, чтобы все работало
- Хочу большую красную кнопку

Что хотят клиенты – РЕАЛЬНОСТЬ



Некомпетентность, неопределенность в целях обычно толкает на совершение ряда ошибок:

- Выбор в пользу софта, который **ОБЕЩАЕТ** заменить собой **ВСЕ** остальные приложения
- Неспособность просчитать дальнейшие вложения
- Покупка «лишнего» функционала, который никогда не будет использован.

Как выбрать – провести мониторинг и выбрать компанию, которая ближе по духу и своему восприятию автоматизации. Главное, чтобы Ваши цели и видение, и возможности компании совпали.

Мы не творим чудеса – а решаем реальные задачи

Идеология КЗ-Мебель

Идеальным решением для улучшения качества продукции и повышения производительности труда является **конвейер**. На каждом технологическом участке решаются узкоспециализированные задачи. Следовательно, для каждого участка должен существовать свой набор информационных инструментов. Бизнес процессы и организация производства на предприятиях разные, разные и инструменты. Задачу синхронизации инструментов решает система управления ресурсами предприятия.

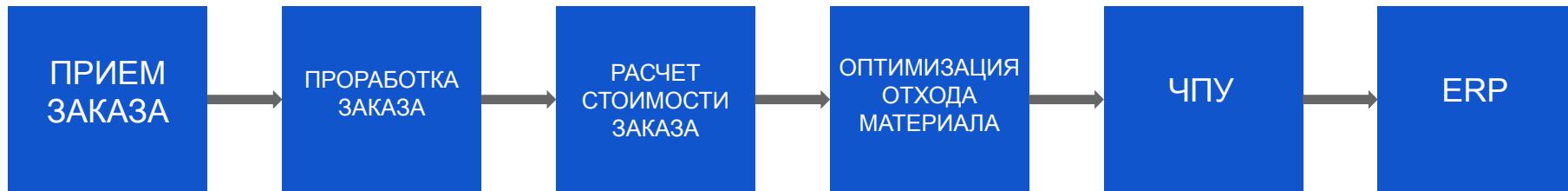
Цель КЗ-Мебель органично вписаться в уже используемый на конкретном предприятии парк софта.

- ВАЖНО!!! Разрабатываем продукт, который может модифицироваться без участия разработчика
- ВАЖНО!!! Разрабатываем продукт, который может «расти»



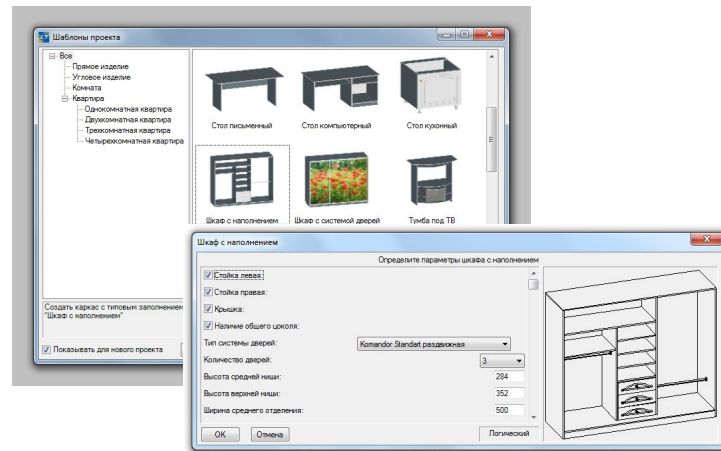
Задачи, решаемые КЗ-Мебель

1. Прием заказа (создание 3D модели)
2. Конструкторская и технологическая проработка заказа.
3. Расчет стоимости заказа
4. Оптимизация расхода материала (Раскрой листовых и профильных деталей)
5. Подготовка управляющих программ для станков с ЧПУ
6. Формирование данных о заказе для передачи в информационную систему управления производством (бухгалтерия, склад)



Автоматизация приема заказа

- Работа с индивидуальными изделиями (по-панельно).
 - Работа с типовыми изделиями.
 - Работа с параметрическими изделиями
1. Хорошая визуализация, но можем передавать модель в сторонние системы для рендеринга (например 3DMax).
 2. По созданным моделям будет выполнена автоматическая подготовка отчетов для производства изделия.
 3. При этом мы на 100% обеспечили выгрузку информации об изделии в ERP.



«Интеграция комплекса «КЗ-Мебель» в процесс автоматизации мебельного предприятия»

